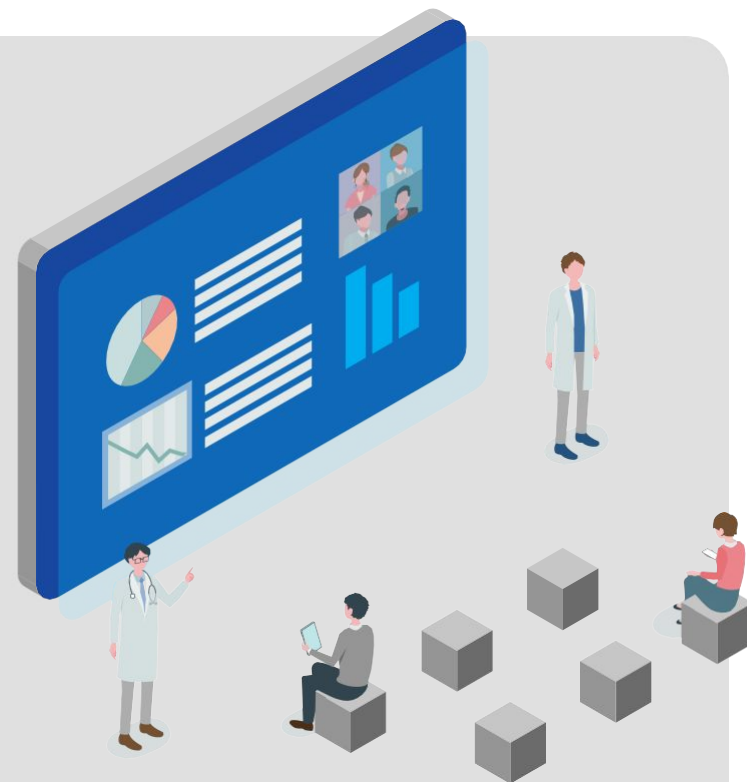


夜間

# オンコール代行<sup>TM</sup>サービス



“自分らしく生きられる介護の仕組みをつくる”



## DoctorMate

ドクターメイト株式会社

## 介護施設の看護師の悩み



- オンコール待機が精神的につらい ...
- オンコールがあると生活のリズムが乱れる
- 長くは続けられない、辞めようかな ...
- クリニックや病院に転職しようかな ...

## 介護施設経営者の悩み



- 夜勤やオンコールありだと人が離職してしまう
- オンコールありで求人をかけても応募が来ない
- 人が足りないので、職場環境がよくなる

☎ 03-6822-5055

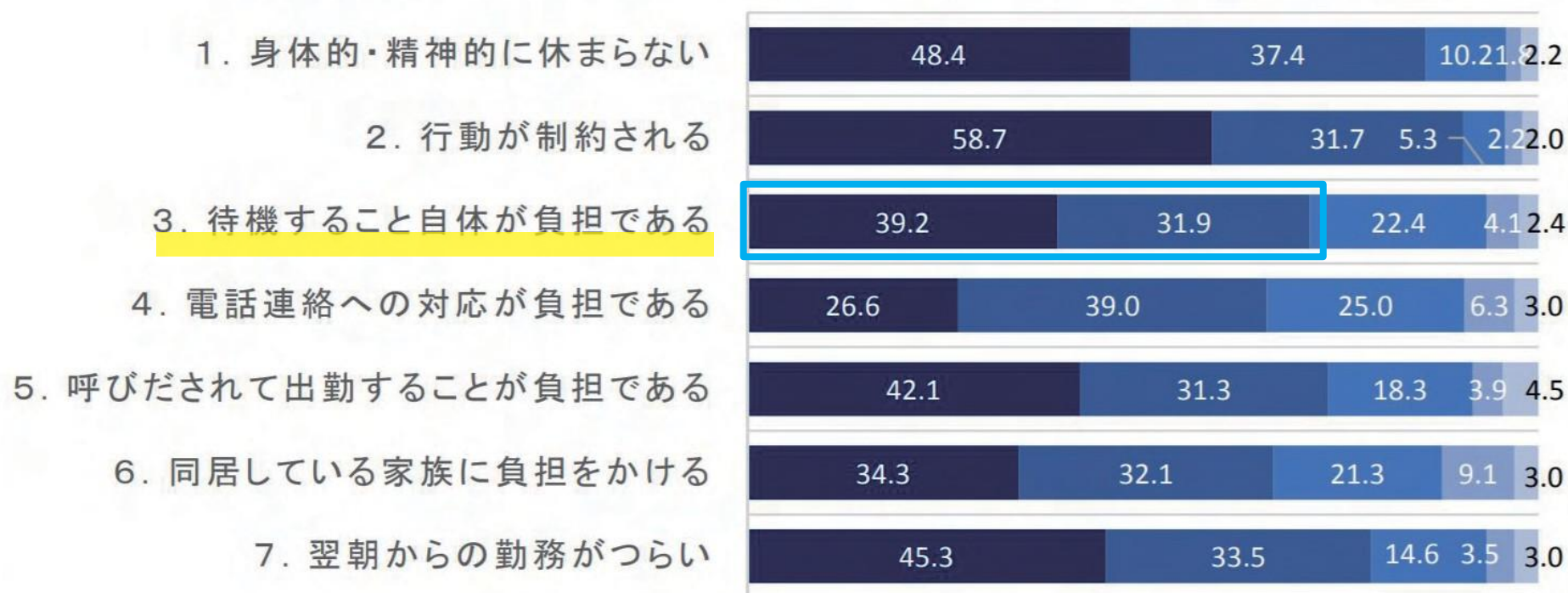
電話受付 平日9:00~19:00

自分の施設の  
費用を知りたい方

オンラインでの個別相談を予約する >

## 事実 — 特養看護師の **71%** がオンコール待機を負担に感じている

■ 非常にそう思う ■ ややそう思う ■ あまりそう思わない ■ 全くそう思わない ■ 無回答・不明



※出展：公益社団法人 日本看護協会特別「養護老人ホーム・介護老人保健施設における看護職員実態調査」

☎ 03-6822-5055

電話受付 平日9:00~19:00

自分の施設の  
費用を知りたい方

オンラインでの個別相談を予約する >

# 施設が抱える夜間の問題

更に — 全体の約**30%**が介護施設に入職する際に  
**夜間勤務の有無**や**業務量**で職場を選択

現職場への入職動機（複数回答可）	特別養護老人ホーム		介護老人保健施設	
	件数	割合(%)	件数	割合(%)
総数	536	100.0	544	100.0
介護施設の看護に興味があったから	216	40.3	227	41.7
自分の知識や技術が生かせるから	132	24.6	91	16.7
自分のキャリアアップにつながるから	42	7.8	42	7.7
業務量が少ないと思ったから	57	10.6	45	8.3
超過勤務が少ないと思ったから	63	11.8	77	14.2
夜間勤務が少ないと思ったから	151	28.2	30	5.5
休暇がとりやすいと思ったから	33	6.2	39	7.2

※出展：公益社団法人 日本看護協会特別「養護老人ホーム・介護老人保健施設における看護職員実態調査」

☎ 03-6822-5055

電話受付 平日9:00~19:00

自分の施設の  
費用を知りたい方

オンラインでの個別相談を予約する >

## 事例紹介

## 夜間オンコールの負担が大きく看護師が離職

特別養護老人ホームの A 施設では、介護主任と看護師が 1 名ずつの 2 名体制で夜間オンコールを行っていた。

看護師は勤続年数が浅く、オンコールに対して不安を持っていたが、上司に相談しても「専門職なのだから自分で考えさなさい」といわれていた。

ある日夜間オンコールを取れなかったことがおこり、鬱になってしまい、看護師が離職してしまった。

→ 専門職とはいえ、看護師も夜間オンコール体制には、精神的にも身体的にも負担を感じている。しっかりとフォローしないと**離職**につながってしまう。

☎ 03-6822-5055

電話受付 平日9:00~19:00

自分の施設の  
費用を知りたい方

オンラインでの個別相談を予約する >

## 事例紹介

## 一部の看護師に負担が偏り、属人化してしまった

● 有料老人ホームのB施設では、救急搬送はすべて看護師が行っていた。

● ある日、夜間に救急搬送適応の症例があったが、夜間スタッフの誰も救急搬送の経験がなかったため、看護師の到着を待っての搬送となった。

● しかし、看護師が到着するまでに時間がかかり、結局搬送するまでに1時間以上かかってしまった。

→ 専門職だからと業務を片寄らせていたため、業務が **属人化** してしまっていた。  
業務を属人化させることで施設運営としてリスクになる。

どのスタッフでも対応できるように業務を **仕組み化** する必要がある

 03-6822-5055

電話受付 平日9:00~19:00

自分の施設の  
費用を知りたい方

オンラインでの個別相談を予約する >

## 事例紹介

## 看護師が夜間オンコールを嫌がり、施設長が対応した

● 特別養護老人ホームのC施設では看護師が夜間オンコールを嫌がるために、施設長・相談員・介護主任でオンコールを持ち回りで行っていた。

● ある日、相談員が夜間オンコールを受け、経過観察と判断した人が実は脳梗塞であった。

● 入居者さんに半身麻痺が残ってしまった。

→ 専門職以外のスタッフが対応を行っている施設もある。

しかし、どうしても**判断を間違えるリスクが高い**。

後日、相談員にヒアリングを行ったところ「今まで緊急性があるかどうかは、相談してくる夜勤スタッフの焦り具合と雰囲気決めていました。」との発言あり。

 03-6822-5055

電話受付 平日9:00~19:00

自分の施設の  
費用を知りたい方

オンラインでの個別相談を予約する >

## 夜間のオンコールを

ドクターメイトの看護師が代行！



施設夜間スタッフ



ドクターメイトの看護師



ドクターメイトの医師



☎ 03-6822-5055

電話受付 平日9:00~19:00

自分の施設の  
費用を知りたい方

オンラインでの個別相談を予約する >



# 選ばれる理由

## 01 充実の研修で安心運用



導入前に研修を行い、スムーズな運用支援。導入後も継続的なヘルプ。

## 02 看護師の採用が有利に



「オンコールなし」での募集は、採用にも有利。人口2万人の地方都市で1カ月で3人の看護師を採用できた例も。

## 03 詳細なレポート



オンコール対応終了後、15分前後で詳しいレポートを送付。週次や月次にまとめてではなく、都度送付するため翌朝の申し送りにも利用可能。

☎ 03-6822-5055

電話受付 平日9:00~19:00

自分の施設の  
費用を知りたい方

オンラインでの個別相談を予約する >

# 夜間オンコール代行サービスの特徴



## 01 現場を知るドクターメイト看護師が対応



介護施設で経験を積んだ看護師も在籍、介護現場や施設環境を踏まえて適切に回答。

## 02 医師による常時バックアップ体制



状況に応じて医師も対応できるよう常時バックアップができる体制をつくり、迅速かつ最適なアドバイス。

☎ 03-6822-5055

電話受付 平日9:00~19:00

自分の施設の  
費用を知りたい方

オンラインでの個別相談を予約する >

# 夜間オンコール代行サービスの特徴

## 03 医師監修のチェックリストを整備



施設に緊急時のチェックリストがない、看護師が属人的に対応している、という場合も心配無用。医師監修のチェックリストを共有し、夜間体制づくりのアドバイスも実施。

## 04 迅速なレポート共有



対応後15分以内にレポートを送付。医療機関やご家族様への説明や、申し送りにご利用可能。

 03-6822-5055

電話受付 平日9:00~19:00

自分の施設の  
費用を知りたい方

オンラインでの個別相談を予約する >

## 導入のきっかけ

オンコールは、月に10回程度。  
オンコールありで看護師を募集しても応募がない状況への危惧がありました。先を見据えて環境整備したい。



## スタートまでの道のり

ドクターメイトでは、3回にわたって現場職員への説明会を実施し、現場への理解と信頼構築に従事。説明会のほかにも、施設で行っていただく看取り対応について、現場スタッフでも対応できる資料提供を実施。

## 導入後



施設長

「夜間のコール数が減りました。特にルールを決めていないです。何でもコールするのではなく、相談した上でコールするようになったから減ったのでは。」



介護スタッフ

「オンコールをしたスタッフからは、対応が丁寧で分かりやすいという声がありました。」



看護師

「的確に指示もいただいて、夜間は経過観察の方はその後も問題ないし、救急搬送された方は今も入院中で妥当な判断だったと思っています。」

☎ 03-6822-5055

電話受付 平日9:00~19:00

自分の施設の  
費用を知りたい方

オンラインでの個別相談を予約する >

## 導入のきっかけ

オンコール件数が比較的多いのが課題。  
夜間待機する側もいつかかってくるかという不安がある。

## スタートまでの道のり

職員より利用イメージがわからず不安という声多数。  
ドクターメイトより関連動画を共有、導入説明会ではデモを実施。  
最後に「いつものオンコールと何も変わらないですね」と安心の声を頂戴。



## 導入後



施設長

「新しいものを導入することで、職員にも刺激になり、活気がでた気がします。看護体制加算Ⅱも取得でき収益も増えました。」



介護スタッフ

「レポートが即時に送られてくるので安心。介護記録の時間の手間も削減できています。」



看護師

「皮膚科は、外来にかからなければいけない状況だったので、医療相談を使って通院しないで済むのは非常にありがたい。」

☎ 03-6822-5055

電話受付 平日9:00~19:00

自分の施設の  
費用を知りたい方

オンラインでの個別相談を予約する >

## 導入のきっかけ

看護師が全員パートで、夜間は施設長と相談員に電話が入る連絡体制。看護師にオンコールをして欲しいと依頼したするも嫌がられた経緯があり、オンコール代行の可能性を検討していた。



## スタートまでの道のり

施設長、看護師さま、介護スタッフさまにオンラインで職員向け説明会を実施。夜間オンコール代行のメリット・デメリット双方を説明し、現場スタッフのモチベーション向上に貢献。

## 導入後



施設長

「現場から夜間オンコールの不満点は出ていません。むしろ今までより電話しやすくなり、今までにないぐらい電話をしているほどです。」



介護スタッフ

「包帯の巻き方など処置の細かいアドバイスをしてくれるので今では安心して勤務ができています。」



看護師

「医療相談も的確なアドバイスかつ分かりやすく助かっています。家族への説明にも役立ってます。普段からスマホは利用するので抵抗なく相談できました。」

☎ 03-6822-5055

電話受付 平日9:00~19:00

自分の施設の  
費用を知りたい方

オンラインでの個別相談を予約する >

## コロナ発生施設に聞く！現場のコロナ対応本音トーク オンラインセミナー動画

先日、「コロナ発生施設に聞く！現場のコロナ対応本音トーク・オンラインセミナー」を開催し350を超える施設が参加。実際にコロナ発生をご経験された施設管理者様とドクターメイトの医師が、専門家ならではのトークディスカッションが繰り広げられ、大変内容の濃いセミナーに。資料請求いただいた方にセミナー動画を限定公開。



<https://youtu.be/UINHd5Sk2pQ>



☎ 03-6822-5055

電話受付 平日9:00~19:00

自分の施設の  
費用を知りたい方

オンラインでの個別相談を予約する >

税抜き表示

## 夜間オンコール代行サービス<sup>TM</sup>

特別養護老人ホーム  
有料老人ホーム  
サービス付高齢者向け住宅

1,500円～ (1床あたり)

グループホーム  
小規模多機能

16,000円～ (1ユニットあたり)

ショートステイ専用施設

48,000円～ (1施設あたり)

あなたの施設は？

[オンライン相談する](#) >

※ご契約の期間により料金は変動します

☎ 03-6822-5055

電話受付 平日9:00～19:00

自分の施設の  
費用を知りたい方

オンラインでの個別相談を予約する >



ドクターメイトのサービスについてのお問い合わせはこちら

夜間オンコール代行サービス<sup>TM</sup>

<https://doctormate.co.jp/oncall>

日中オンライン医療相談サービス

<https://doctormate.co.jp/service-2>

お気軽にお問い合わせ & ご相談ください

 **03-6822-5055**

電話受付 平日9:00~19:00

気になる費用を知りたい方はコチラ



<https://crowd-calendar.com/t/mktg-doctormate>

Web予約：365日 24時間